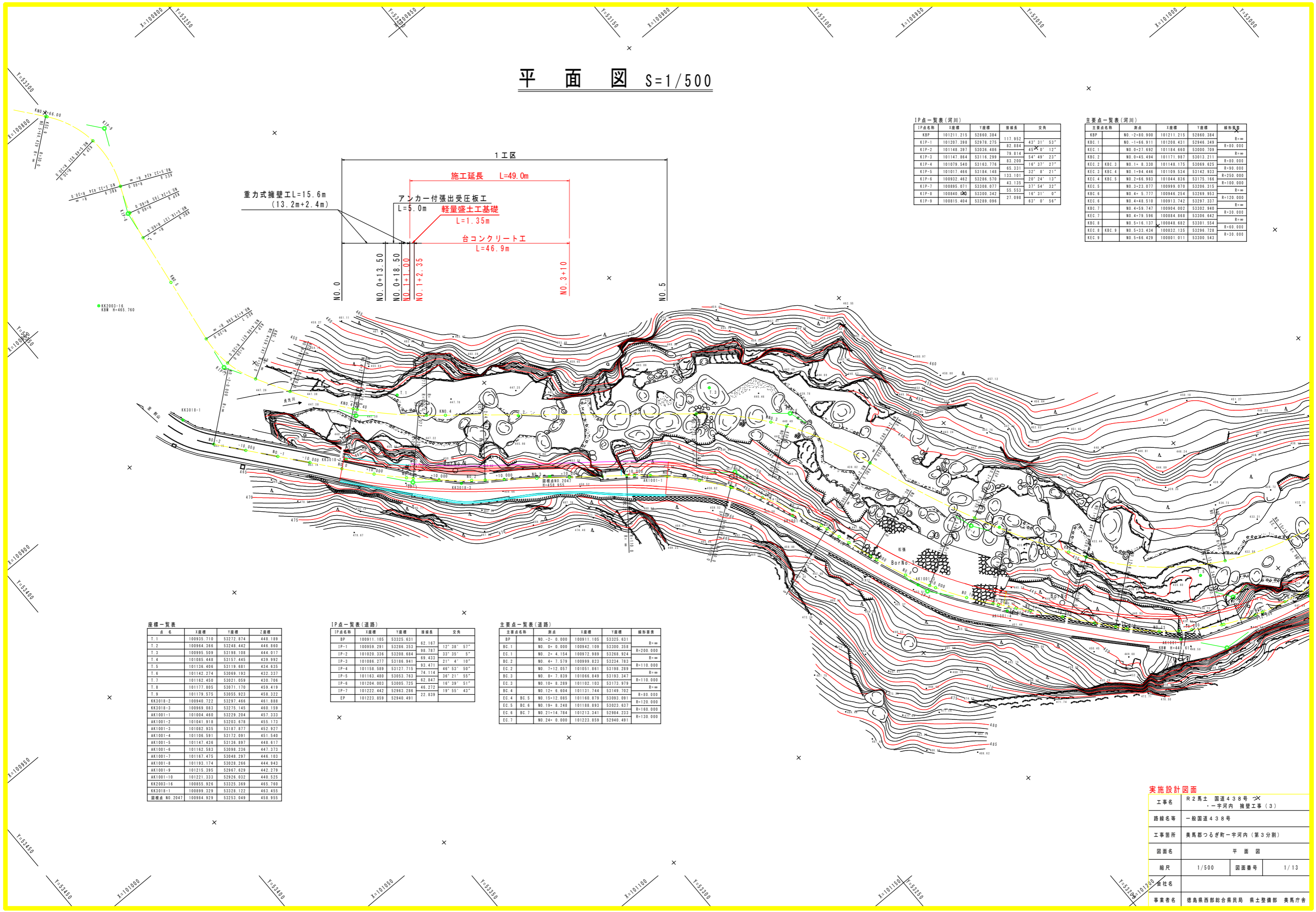


平面図 S=1/500



IP点一覧表(河川)

IP点名称	X座標	Y座標	接続長	交角
KBP	101211.215	52860.384	117.952	43° 31' 53"
KIP-1	101207.398	52978.275	82.884	45° 0' 12"
KIP-2	101148.397	53026.486	79.814	54° 49' 23"
KIP-3	101147.864	53116.299	83.260	16° 37' 27"
KIP-4	101079.540	53163.776	65.331	32° 8' 21"
KIP-5	101017.466	53184.148	133.101	20° 24' 13"
KIP-6	100932.462	53286.570	43.135	37° 54' 32"
KIP-7	100895.071	53308.077	55.553	16° 31' 0"
KIP-8	100840.000	53300.342	27.098	63° 0' 56"
KIP-9	100815.404	53289.096		

主要点一覧表(河川)

主要点名称	測点	X座標	Y座標	半径
KBP	NO. 2+80.900	101211.215	52860.384	R=∞
KBC.1	NO. 1+66.911	101208.431	52946.349	R=80.000
KBC.2	NO. 0+27.692	101184.660	53000.709	R=∞
KBC.3	NO. 0+45.494	101171.967	53013.211	R=80.000
KBC.4	NO. 1+94.446	101109.534	53142.933	R=80.000
KBC.5	NO. 2+66.983	101044.836	53175.166	R=250.000
KBC.6	NO. 3+23.077	100999.070	53206.315	R=100.000
KBC.7	NO. 4+59.747	100946.254	53269.953	R=∞
KBC.8	NO. 4+48.510	100913.742	53297.337	R=120.000
KBC.9	NO. 4+59.747	100904.002	53302.940	R=∞
KBC.10	NO. 4+79.596	100884.868	53306.642	R=30.000
KBC.11	NO. 5+16.137	100848.662	53301.554	R=∞
KBC.12	NO. 5+33.434	100832.135	53296.728	R=60.000
KBC.13	NO. 5+66.429	100801.011	53300.543	R=30.000

座標一覧表

点名	X座標	Y座標	Z座標
T.1	100935.710	53272.874	448.198
T.2	100944.366	53248.442	446.840
T.3	100995.509	53198.108	444.017
T.4	101085.448	53157.445	439.992
T.5	101136.406	53119.681	434.635
T.6	101142.274	53069.193	432.337
T.7	101162.450	53021.059	430.706
T.8	101177.805	53071.170	459.419
T.9	101179.575	53055.923	458.322
KK3018-2	100940.722	53297.466	461.888
KK3018-3	100969.983	53275.145	460.159
AK1001-1	101004.460	53229.204	457.333
AK1001-2	101041.918	53203.678	455.173
AK1001-3	101082.935	53187.877	452.927
AK1001-4	101106.591	53172.091	451.540
AK1001-5	101147.436	53136.897	448.617
AK1001-6	101162.583	53098.236	447.373
AK1001-7	101167.475	53048.297	446.103
AK1001-8	101193.174	53028.266	444.943
AK1001-9	101215.395	52967.629	442.279
AK1001-10	101221.333	52926.032	440.525
KK2003-16	100955.926	53325.369	465.760
KK3018-1	100899.329	53328.122	463.455
観測点 NO.2047	100884.929	53253.049	458.955

IP点一覧表(道路)

IP点名称	X座標	Y座標	接続長	交角
BP	100911.105	53325.631	62.167	12° 38' 57"
IP-1	100959.291	53296.353	98.787	33° 35' 5"
IP-2	101020.326	53208.484	69.433	21° 4' 10"
IP-3	101086.277	53186.941	93.471	46° 53' 50"
IP-4	101158.589	53127.715	74.114	36° 21' 55"
IP-5	101163.480	53053.763	62.847	16° 39' 51"
IP-6	101204.003	53005.725	46.272	19° 55' 43"
IP-7	101222.442	52963.288	22.839	
EP	101223.959	52940.491		

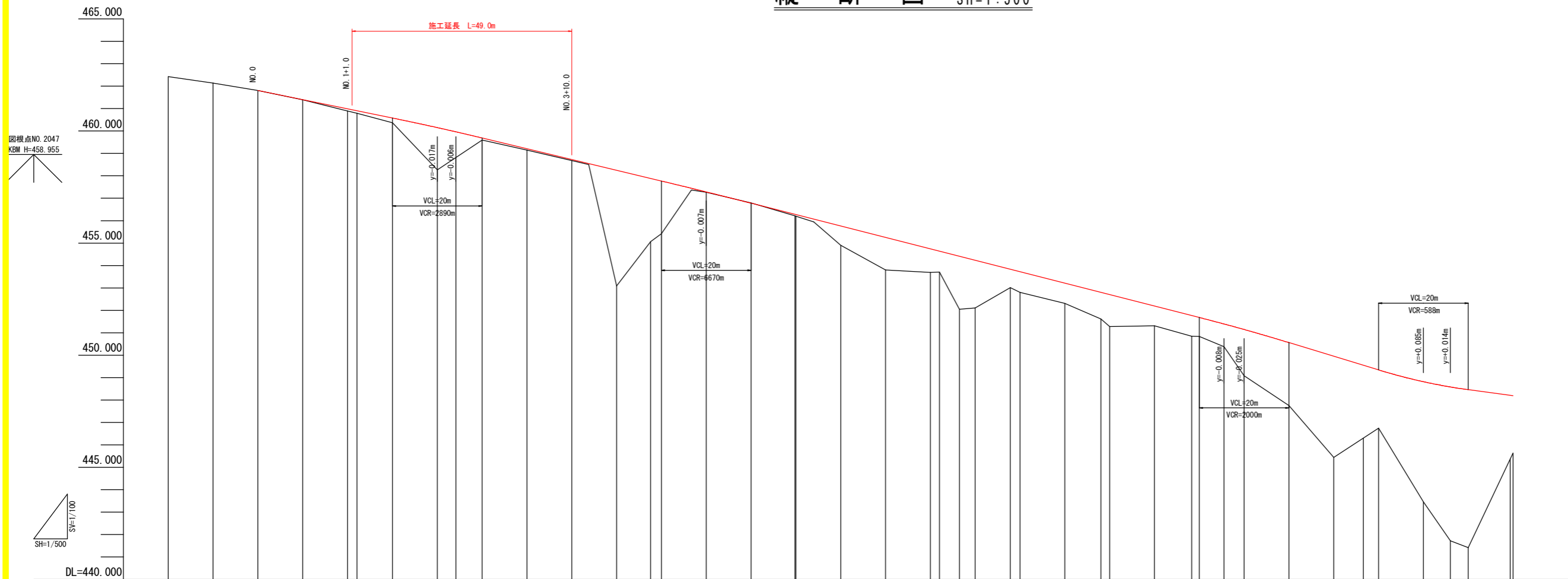
主要点一覧表(道路)

主要点名称	測点	X座標	Y座標	半径
BP	NO. 2+0.000	100911.105	53325.631	R=∞
BC.1	NO. 0+0.000	100942.109	53300.358	R=200.000
EC.1	NO. 2+4.154	100972.989	53268.924	R=∞
BC.2	NO. 4+7.579	100999.823	53234.783	R=110.000
EC.2	NO. 7+12.057	101051.861	53198.289	R=∞
BC.3	NO. 8+7.839	101066.849	53193.347	R=∞
EC.3	NO. 10+8.289	101102.103	53173.979	R=110.000
BC.4	NO. 12+6.604	101131.744	53149.702	R=∞
EC.4	NO. 15+12.085	101160.879	53093.091	R=80.000
BC.5	NO. 19+8.248	101188.892	53023.637	R=120.000
EC.6	NO. 21+14.784	101213.341	52984.233	R=160.000
EC.7	NO. 24+0.000	101223.959	52940.491	R=130.000

実施設計図面

工事名	R2馬士 国道438号 ㄗ 一字河内 擁壁工事(3)		
路線名等	一般国道438号		
工事箇所	美馬郡つるぎ町一字河内(第3分割)		
図面名	平面図		
縮尺	1/500	図面番号	1/13
会社名			
事業者名	徳島県西部総合農政局 農土整備部 美馬庁舎		

縦断図 SV=1:100 SH=1:500



図根点NO.2047
KBM H=458.955

SV=1/100
SH=1/500

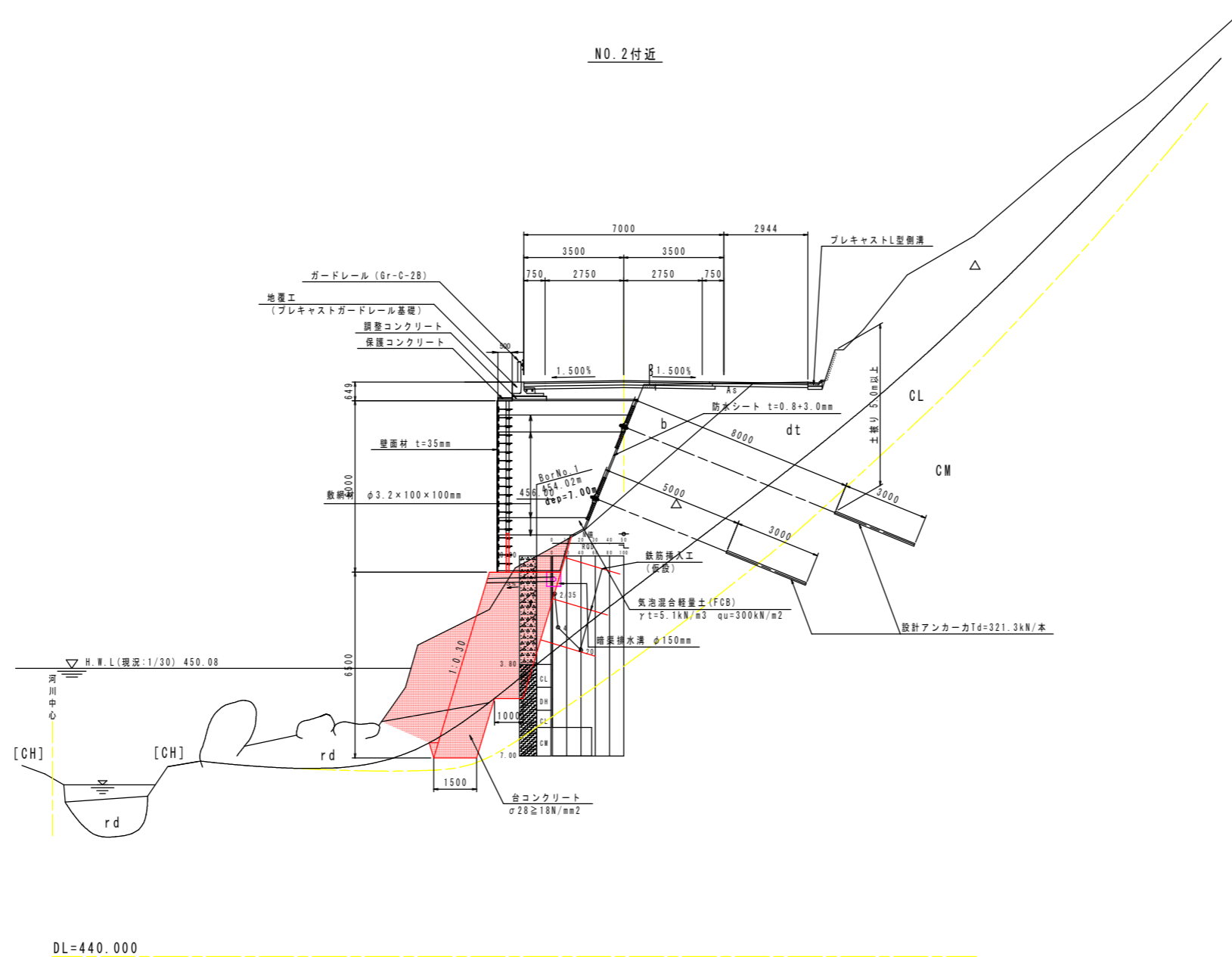
AK1001-5
KBM H=448.617

勾配	461.813 → i=4.108% L=40.000m → 460.170 → i=4.800% L=60.000m → 457.290 → i=5.100% L=120.000m → 451.170 → i=6.100% L=40.000m → 448.730 → i=2.700% L=2.000m																																																
計画高	461.813	461.813	461.402	460.992	460.906	460.581	460.153	459.965	459.690	459.210	458.730	458.250	457.886	457.770	457.267	456.790	456.278	456.270	455.760	455.250	454.740	454.635	454.409	454.230	453.830	453.720	453.210	452.799	452.700	452.190	451.767	451.680	451.392	451.145	450.980	450.560	449.950	449.547	449.340	448.815	448.208	448.190							
地盤高	462.431	462.138	461.813	461.813	461.395	460.985	460.906	460.581	458.266	459.594	459.145	458.681	453.088	455.422	457.267	456.796	456.199	454.899	453.802	453.692	454.740	454.635	452.051	452.107	452.802	452.306	451.310	450.834	450.374	449.080	447.752	445.434	446.744	444.457	441.717	441.412	445.635												
切土													0.016																																				
盛土		0.000	0.000	0.007	0.097	0.215	1.887	0.096	0.065	0.049	5.162	2.348	0.016	0.071	0.861	1.448	1.048	2.358	2.123	0.918	0.804	1.426	0.880	0.946	1.018	2.065	2.808	4.516	2.596	5.358	6.885	7.048	2.555																
追加距離	-20.000	-10.000	0.000	10.000	20.000	22.077	30.000	40.000	44.154	50.000	60.000	70.000	80.000	87.579	90.000	100.000	110.000	119.818	120.000	130.000	140.000	150.000	152.057	156.500	160.000	167.839	170.000	180.000	188.064	190.000	200.000	208.289	210.000	215.500	220.000	230.000	240.000	246.604	250.000	260.000	266.000	270.000	279.344	280.000					
点間距離	0.000	10.000	10.000	10.000	10.000	2.077	7.923	10.000	4.154	5.846	10.000	10.000	10.000	7.579	2.421	10.000	10.000	9.818	0.182	10.000	10.000	2.057	4.443	3.500	7.639	2.161	10.000	8.064	1.836	10.000	8.289	1.711	5.500	4.500	10.000	10.000	6.604	3.396	10.000	6.000	4.000	9.344	0.656						
測点	NO. -1	NO. -1+10.000	EC. 1 NO. 0	NO. 0+10.000	NO. 1 SP. 1	NO. 1+10.000	NO. 2	EC. 1	NO. 2+10.000	NO. 3	NO. 3+10.000	NO. 4	EC. 2	NO. 4+10.000	NO. 5	NO. 5+10.000	SP. 2 NO. 6	NO. 6+10.000	NO. 7	NO. 7+10.000	EC. 2	NO. 7+16.500	NO. 8	EC. 3	NO. 8+10.000	NO. 9	SP. 3	NO. 9+10.000	NO. 10	EC. 3	NO. 10+10.000	NO. 10+15.500	NO. 11	NO. 11+10.000	NO. 12	EC. 4	NO. 12+10.000	NO. 13	NO. 13+6.000	NO. 13+10.000	SP. 4 NO. 14								
平面線形	R=∞ L=40.000		IP. 1 IA=12° 38' 57" TL=22.167 CL=44.154 SL=1.225 R=200.000 LC=44.154				R=∞ L=43.424				R=110.000 LC=64.478 IP. 2 IA=33° 35' 5" TL=33.195 CL=64.478 SL=4.900				R=∞ L=15.782				IP. 3 IA=21° 4' 10" TL=20.456 CL=40.451 SL=1.886 R=110.000 LC=40.451				R=∞ L=38.314				IP. 4 IA=46° 53' 50" TL=34.700 CL=65.481 SL=7.201 R=80.000 LC=65.481																						
片勾配	左側	右側	左側	右側	左側	右側	左側	右側	左側	右側	左側	右側	左側	右側	左側	右側	左側	右側	左側	右側	左側	右側	左側	右側	左側	右側	左側	右側	左側	右側	左側	右側	左側	右側	左側	右側	左側	右側	左側	右側	左側	右側	左側	右側					
すりつけ	0.000m	0.000m	0.000m	0.000m	0.000m	0.000m	0.000m	0.000m	0.000m	0.000m	0.000m	0.000m	0.000m	0.000m	0.000m	0.000m	0.000m	0.000m	0.000m	0.000m	0.000m	0.000m	0.000m	0.000m	0.000m	0.000m	0.000m	0.000m	0.000m	0.000m	0.000m	0.000m	0.000m	0.000m	0.000m	0.000m	0.000m	0.000m	0.000m	0.000m	0.000m	0.000m	0.000m	0.000m	0.000m	0.000m			
幅	左側	右側	左側	右側	左側	右側	左側	右側	左側	右側	左側	右側	左側	右側	左側	右側	左側	右側	左側	右側	左側	右側	左側	右側	左側	右側	左側	右側	左側	右側	左側	右側	左側	右側	左側	右側	左側	右側	左側	右側	左側	右側	左側	右側	左側	右側	左側	右側	
すりつけ	0.000m	0.000m	0.000m	0.000m	0.000m	0.000m	0.000m	0.000m	0.000m	0.000m	0.000m	0.000m	0.000m	0.000m	0.000m	0.000m	0.000m	0.000m	0.000m	0.000m	0.000m	0.000m	0.000m	0.000m	0.000m	0.000m	0.000m	0.000m	0.000m	0.000m	0.000m	0.000m	0.000m	0.000m	0.000m	0.000m	0.000m	0.000m	0.000m	0.000m	0.000m	0.000m	0.000m	0.000m	0.000m	0.000m	0.000m	0.000m	

実施設計図面

工事名	R2馬士 国道438号 つ
路線名等	一般国道438号
工事箇所	美馬郡つるぎ町一字河内 (第3分割)
図面名	縦断図
縮尺	図示 図面番号 2 / 13
会社名	
事業者名	徳島県西部総合県民局 県土整備部 美馬庁舎

標準断面図 S=1:100



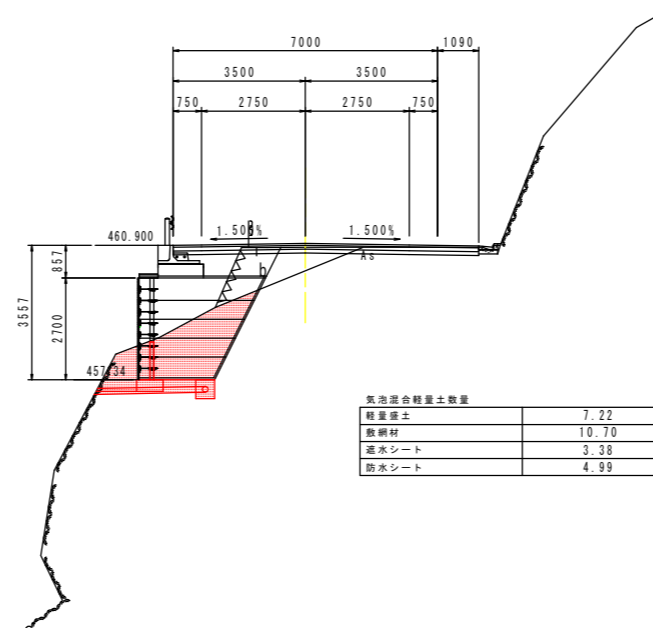
実施設計図面

工事名	R2馬土 国道438号 つ 一字河内 擁壁工事(3)		
路線名等	一般国道438号		
工事箇所	美馬郡つるぎ町一字河内(第3分割)		
図面名	標準断面図		
縮尺	S=1:100	図面番号	3 / 13
会社名			
事業者名	徳島県西部総合県民局 県土整備部 美馬庁舎		

横断図 1 S=1/100

NO. 1+1.0 (No. 1断面投影)

GH=460.895
FH=460.597



実施設計図面

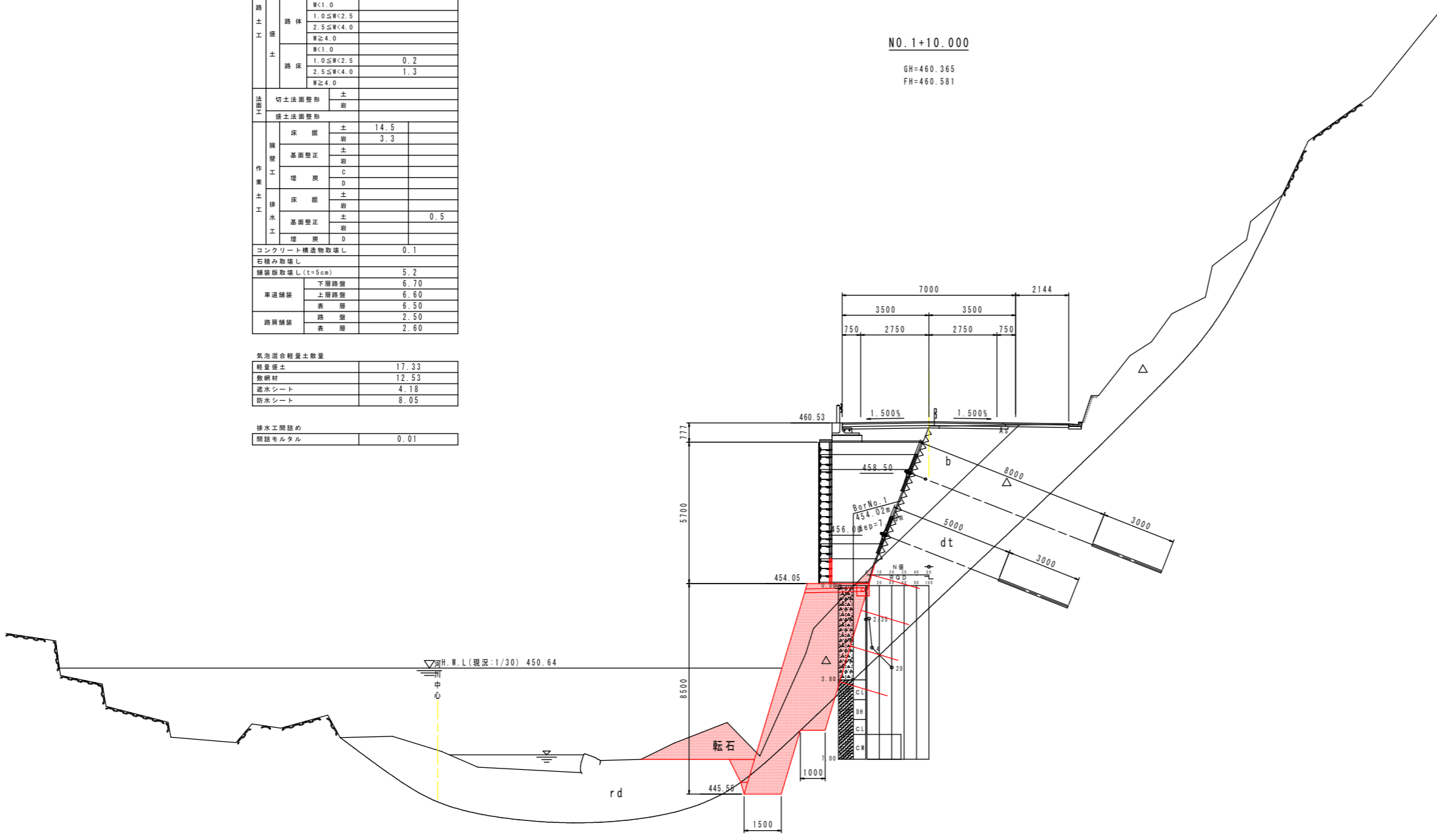
工事名	R2馬土 国道438号 つ 一字河内 擁壁工事(3)		
路線名等	一般国道438号		
工事箇所	美馬郡つるぎ町一字河内(第3分割)		
図面名	横断図-3		
縮尺	1/100	図面番号	4 / 13
会社名			
事業者名	徳島県西部総合県民局 県土整備部 美馬庁舎		

横断図 2 S=1/100

名称		左側	右側
掘削	片切掘削	土	
	オープン掘削	土	
	路面掘削		0.3
	路体	1.0並×2.5 2.5並×4.0 W=4.0	
土	路床	1.0並×2.5 2.5並×4.0 W=4.0	0.2 1.3
	切土法面整地	土	
	盛土法面整地	土	
構築工事	床層	土	14.5
	基礎整正	土	3.3
	埋戻	C D	
	床層	土	
土工	基礎整正	土	0.5
	埋戻	D	
コンクリート構造物取壊し			0.1
石積み取壊し			
舗装取壊し(t=5cm)			5.2
車道舗装	下層路盤		6.70
	上層路盤		6.60
路肩舗装	表層		6.50
	表層		2.50
路肩舗装	表層		2.60
	表層		2.60

気泡混合軽量土数量	
軽量土	17.33
敷網材	12.53
透水シート	4.18
防水シート	8.05

排水工関係	
開路モルタル	0.01



DL=440.000

実施設計図面			
工事名	R2馬土 国道438号 つ 一字河内 擁壁工事(3)		
路線名等	一般国道438号		
工事箇所	美馬郡つるぎ町一字河内(第3分割)		
図面名	横断図-4		
縮尺	1/100	図面番号	5 / 13
会社名			
事業者名	徳島県西部総合県民局 県土整備部 美馬庁舎		

横断図 3 S=1/100

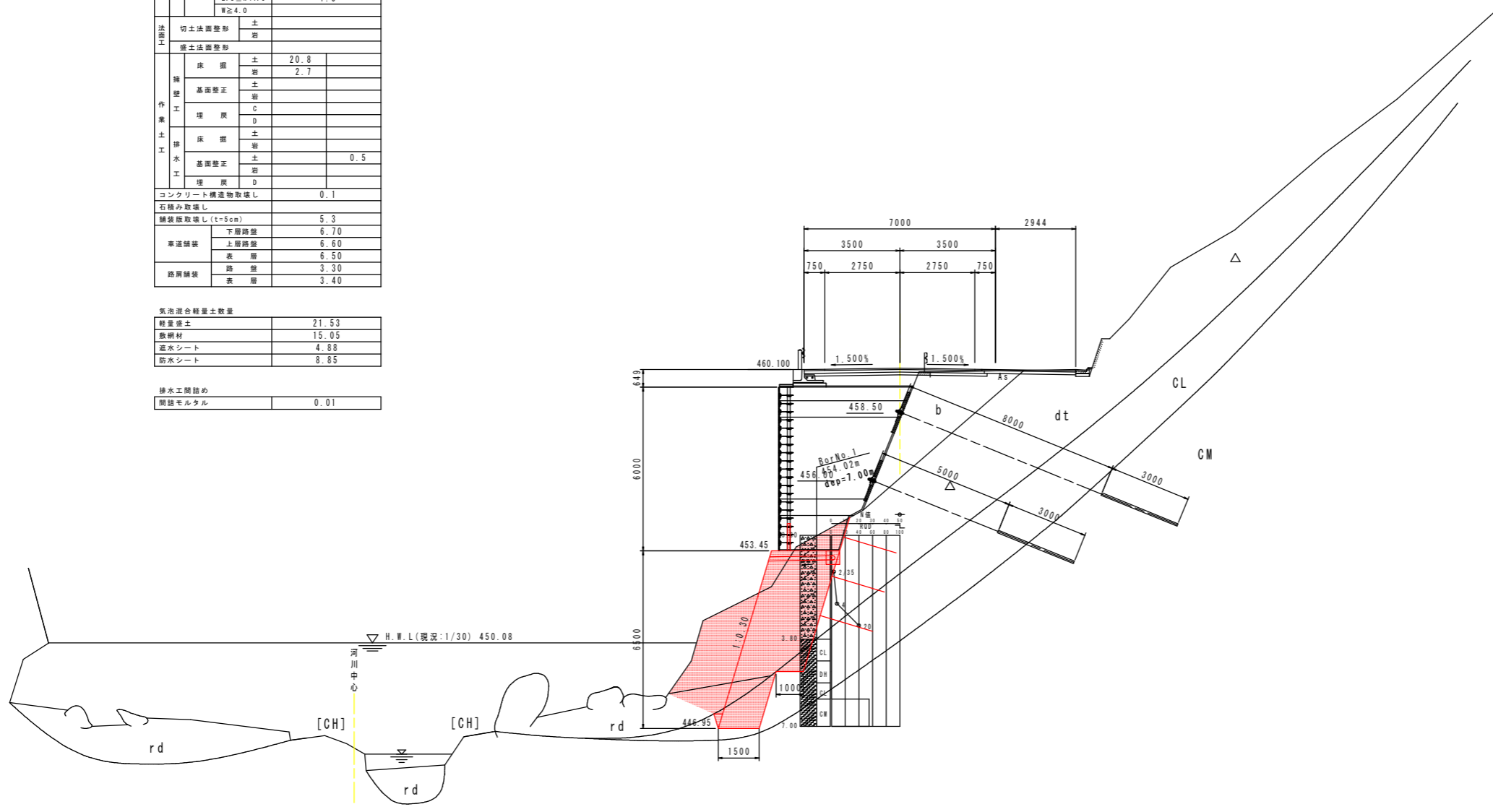
名称		左側	右側
削	片切削	土	
	オープン削	土	
	路面削		0.5
	路体	1.0≦W<2.5 2.5≦W<4.0 W≧4.0	
土	路床	1.0≦W<2.5 2.5≦W<4.0 W≧4.0	0.0 1.5
	切土法面整形	土	
	盛土法面整形	土	
築	床層	土 20.8 岩 2.7	
	基礎整正	土	
	埋戻	C D	
	床層	土	
	基礎整正	土	0.5
	埋戻	D	
コンクリート構造物取壊し		0.1	
石積み取壊し			
舗装取壊し (t=5cm)		5.3	
車道舗装	下層舗装		6.70
	上層舗装		6.60
歩道舗装	表層		6.50
	路盤		3.30
表層			3.40

気泡混合軽量土数量	
軽量土	21.53
敷網材	15.05
透水シート	4.88
防水シート	8.85

排水工閉鎖め	
閉鎖モルタル	0.01

NO. 2

GH=458.266
FH=460.153



DL=440.000

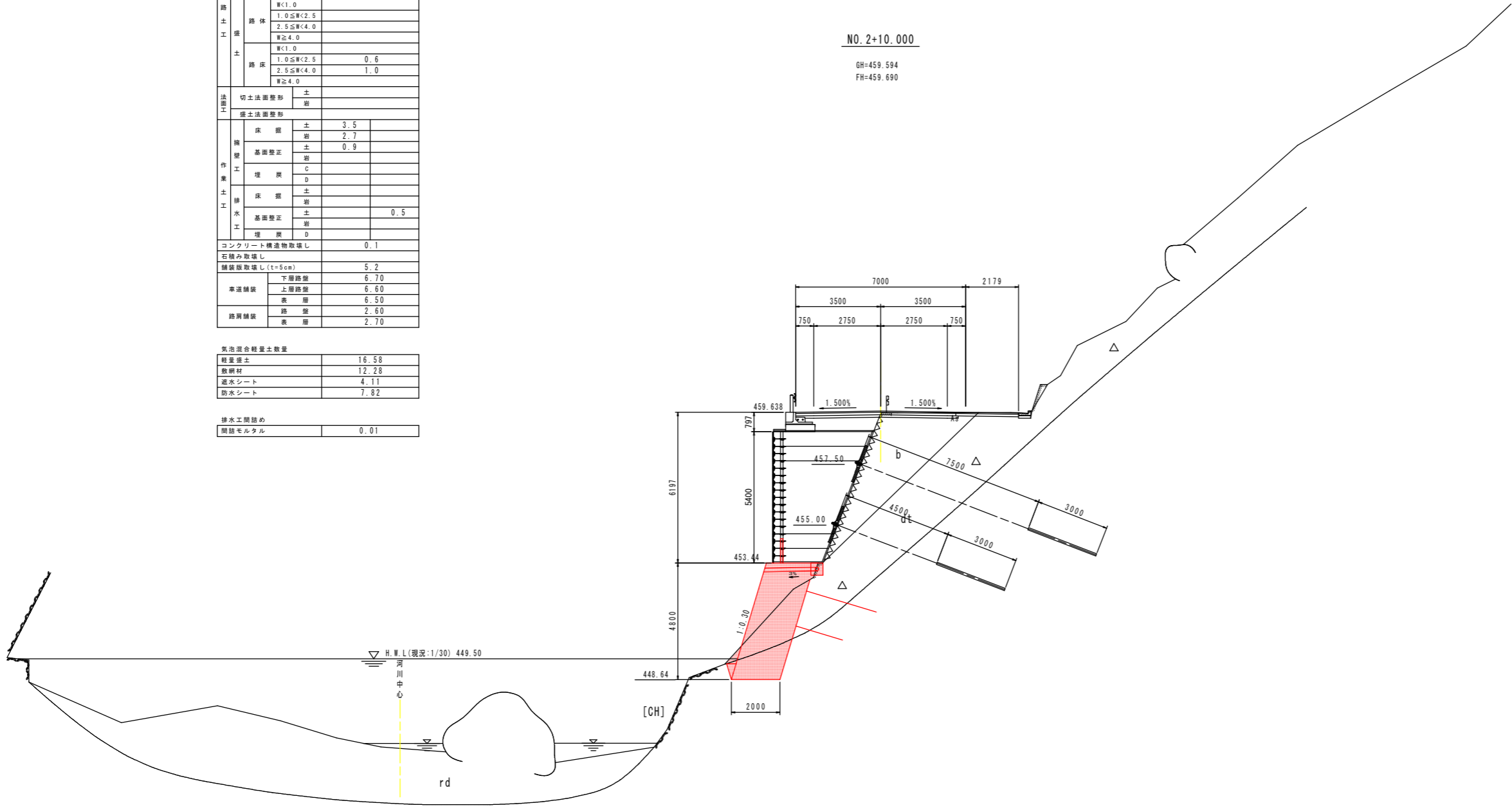
実施設計図面			
工事名	R2馬土 国道438号 つ 一字河内 擁壁工事(3)		
路線名等	一般国道438号		
工事箇所	美馬郡つるぎ町一字河内(第3分割)		
図面名	横断図-5		
縮尺	1/100	図面番号	6 / 13
会社名			
事業者名	徳島県西部総合県民局 県土整備部 美馬庁舎		

横断図 4 S=1/100

名称		左側	右側	
掘削	片切掘削	土		
	片切掘削	岩		
	オープン掘削	土		
	オープン掘削	岩		
道路土工	路面掘削		1.2	
	路体	W<1.0		
		1.0≦W<2.5		
		2.5≦W<4.0		
土	W<1.0			
	1.0≦W<2.5	0.6		
	2.5≦W<4.0	1.0		
	W≧4.0			
法面工	切土法面整形	土		
	切土法面整形	岩		
構築工事	床層	土	3.5	
		岩	2.7	
	基礎整正	土	0.9	
		岩		
土工	埋戻	C		
		D		
	排水	土		0.5
		岩		
埋戻	D			
コンクリート構造物取壊し			0.1	
石積み取壊し				
舗装取壊し(t=5cm)			5.2	
車道舗装	下層路盤		6.70	
	上層路盤		6.60	
路肩舗装	表層		6.50	
	表層		2.60	
路肩舗装	表層		2.70	
	表層		2.70	

気泡混合軽量土数量	
軽量土	16.58
敷網材	12.28
透水シート	4.11
防水シート	7.82

排水工関係	
関係モルタル	0.01



DL=440.000

実施設計図面			
工事名	R2馬土 国道438号 つ 一字河内 擁壁工事(3)		
路線名等	一般国道438号		
工事箇所	美馬郡つるぎ町一字河内(第3分割)		
図面名	横断図-6		
縮尺	1/100	図面番号	7 / 13
会社名			
事業者名	徳島県西部総合県民局 県土整備部 美馬庁舎		

横断図 5 S=1/100

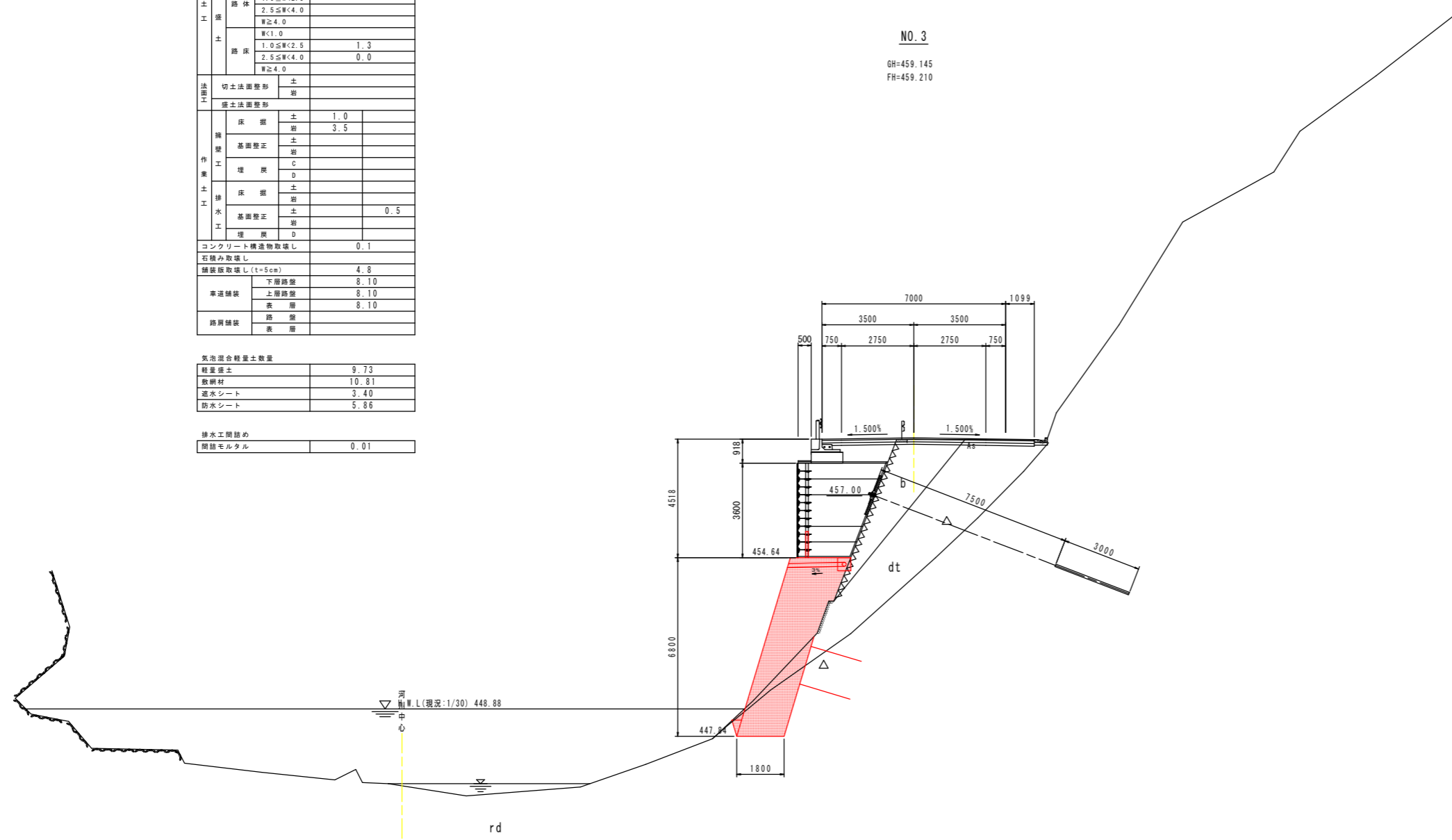
名称		左側	右側
掘削	片切掘削	土	
		岩	
	オープン掘削	土	
		岩	
道路土工	路面掘削		0.8
	路体	W<1.0	
		1.0≦W<2.5 2.5≦W<4.0 W≧4.0	
	路床	W<1.0	1.3
1.0≦W<2.5 2.5≦W<4.0 W≧4.0		0.0	
法面工	切土法面整形	土	
		岩	
構築工事	床	土	1.0
		岩	3.5
	基礎整正	土	
		岩	
	埋戻	C	
		D	
	床	土	
		岩	
	基礎整正	土	0.5
		岩	
埋戻	D		
コンクリート構造物取壊し		0.1	
石積み取壊し			
舗装取壊し(t=5cm)		4.8	
車道舗装	下層路盤	8.10	
	上層路盤	8.10	
	表層	8.10	
路肩舗装	路盤		
	表層		

気泡混合軽量土数量	
軽量土	9.73
敷網材	10.81
透水シート	3.40
防水シート	5.86

排水工関係	
開路モルタル	0.01

NO. 3

GH=459.145
FH=459.210



DL=440.000

実施設計図面

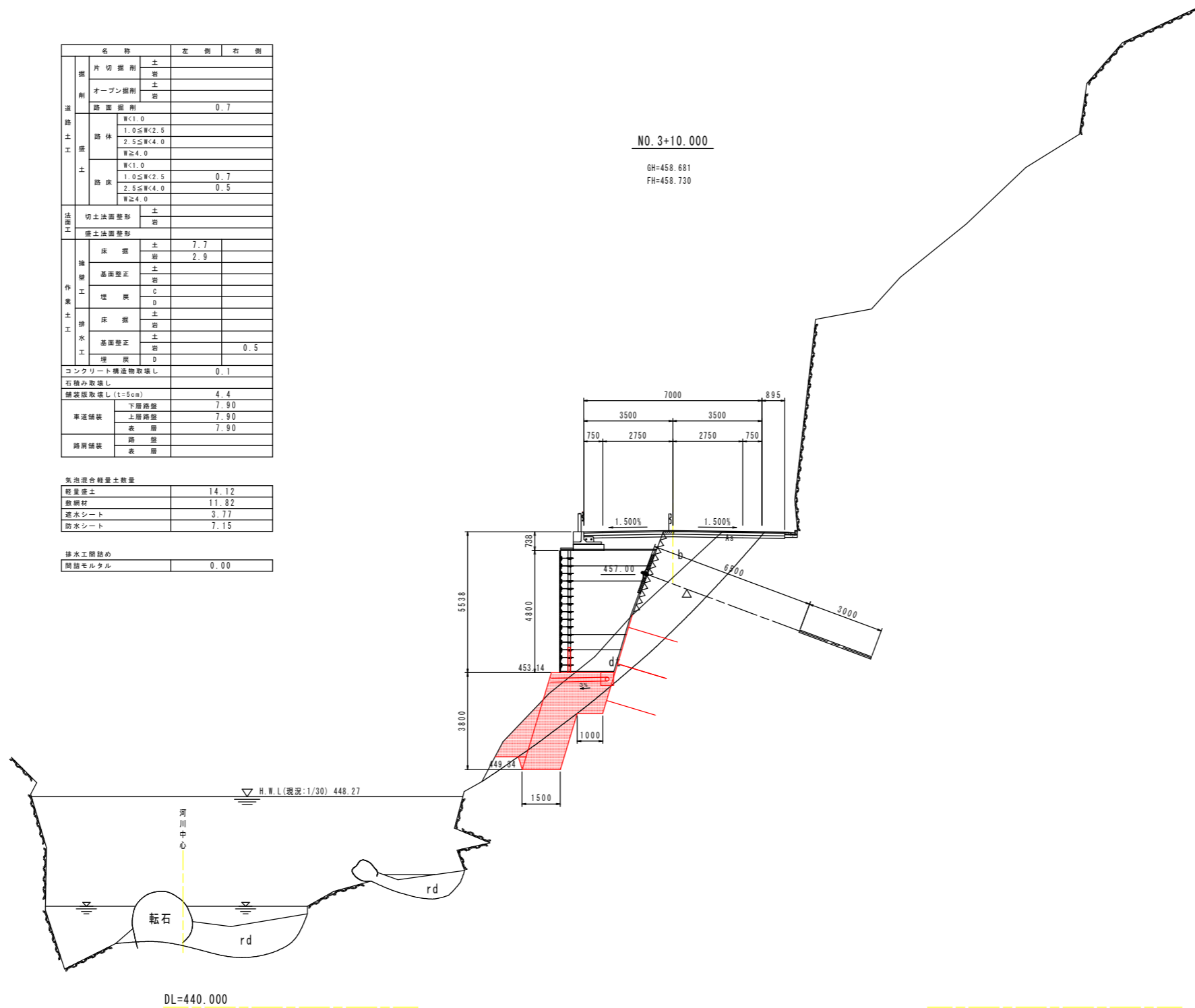
工事名	R2馬土 国道438号 つ 一字河内 擁壁工事(3)		
路線名等	一般国道438号		
工事箇所	美馬郡つるぎ町一字河内(第3分割)		
図面名	横断図-7		
縮尺	1/100	図面番号	8 / 13
会社名			
事業者名	徳島県西部総合県民局 県土整備部 美馬庁舎		

横断図 6 S=1/100

名称		左側	右側
道路土工	片切盛削	土	
	オープン盛削	土	
	路面盛削	岩	0.7
	路体	岩	
土	W<1.0		
	1.0≤W<2.5		
	2.5≤W<4.0		
	W≥4.0		
法面工	切土法面整形	土	
	盛土法面整形	岩	
	床掘	土	7.7
	掘	岩	2.9
作業土工	基面整形	土	
	埋戻	C	
	埋戻	D	
	埋戻	土	
排水工	床掘	土	
	基面整形	土	
	埋戻	岩	0.5
	埋戻	D	
コンクリート構造物取壊し		0.1	
石積み取壊し			
舗装取壊し(t=5cm)		4.4	
車道舗装	下層舗装		7.90
	上層舗装		7.90
	表層		7.90
路肩舗装	路肩		
	表層		

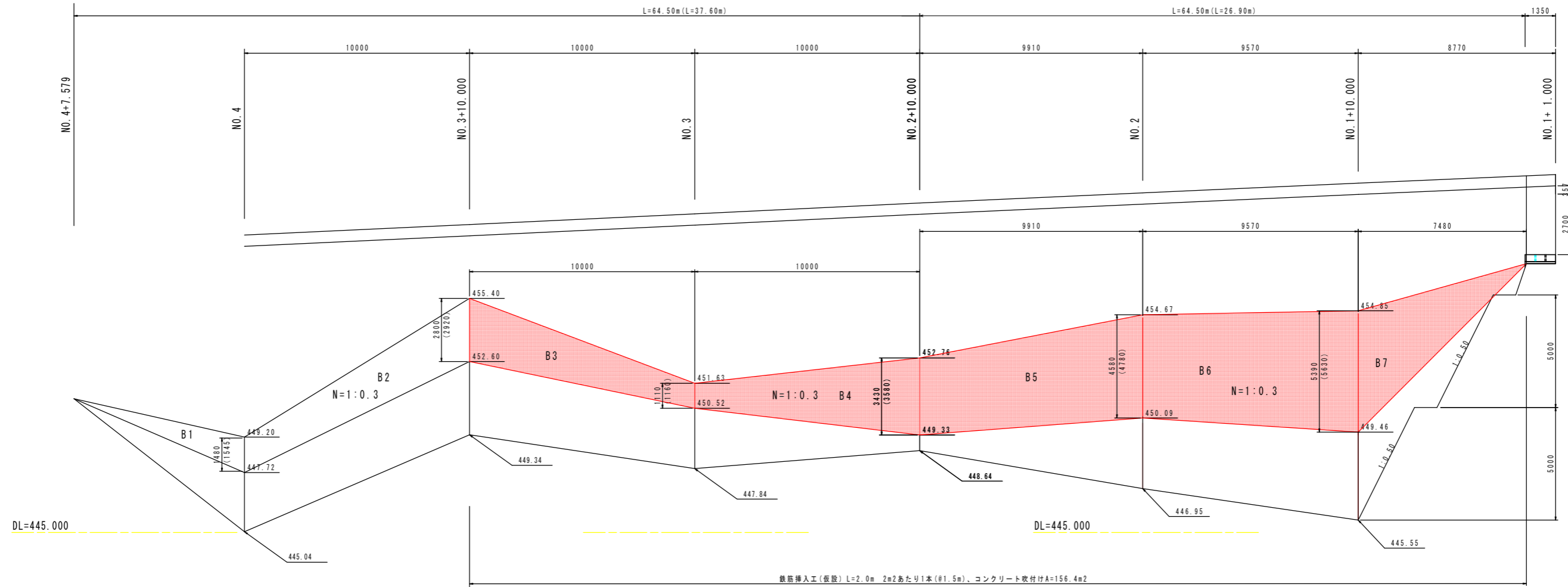
気泡混合軽量土数量	
軽量盛土	14.12
敷網材	11.82
遮水シート	3.77
防水シート	7.15

排水工関係	
閉鎖モルタル	0.00



実施設計図面			
工事名	R2馬土 国道438号 つ 一字河内 擁壁工事(3)		
路線名等	一般国道438号		
工事箇所	美馬郡つるぎ町一字河内(第3分割)		
図面名	横断図-8		
縮尺	1/100	図面番号	9 / 13
会社名			
事業者名	徳島県西部総合県民局 県土整備部 美馬庁舎		

切土補強土工一般図 S=1:100



鉄筋挿入工(仮設)吹付け面積

区間長 (m)	左端長 (m)	右端長 (m)	算定式	面積 (m ²)	
B3	10.00	2.92	1.16	$1/2 \times (2.92 + 1.16) \times 10.00$	20.40
B4	10.00	1.16	3.58	$1/2 \times (1.16 + 3.58) \times 10.00$	23.70
B5	9.91	3.58	4.78	$1/2 \times (3.58 + 4.78) \times 9.91$	41.42
B6	9.57	4.78	5.63	$1/2 \times (4.78 + 5.63) \times 9.57$	49.81
B7	7.48	5.63	0.00	$1/2 \times 5.63 \times 7.48$	21.06
合計				156.39	

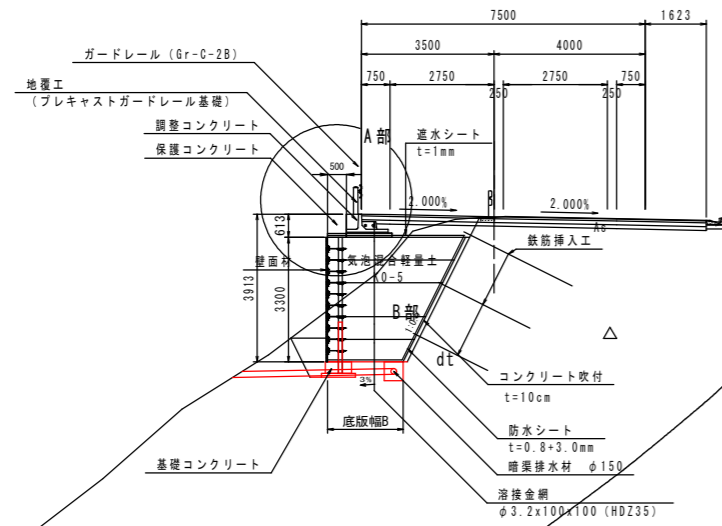
実施設計図面

工事名	R2馬土 国道438号 つ 一字河内 擁壁工事(3)		
路線名等	一般国道438号		
工事箇所	美馬郡つるぎ町一字河内(第3分割)		
図面名	切土補強土工展開図		
縮尺	S=図示	図面番号	10 / 13
会社名			
事業者名	徳島県西部総合県民局 県土整備部 美馬庁舎		

気泡混合軽量土工一般図

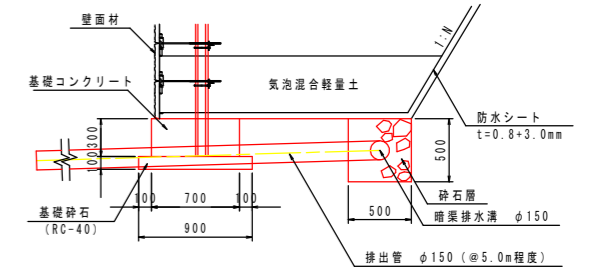
断面図
S=1/100

NO. 5付近

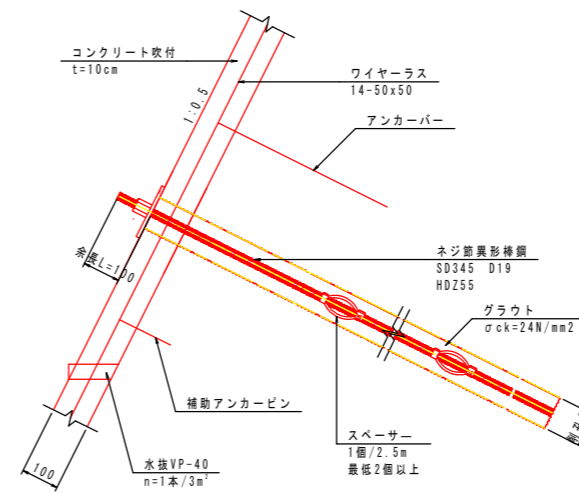


- 注1) 気泡混合軽量土工打設は、1リフト1.0m以内とする。
 注2) 気泡混合軽量土工打設面上へ重機（ダンプトラック等）の乗り入れが生じる場合においては、直接荷重を作用させないように、路床材の巻きだしを30cm程度先行する。

B部詳細図
S=1/30



コンクリート吹付・鉄筋挿入構造図
S=1/10



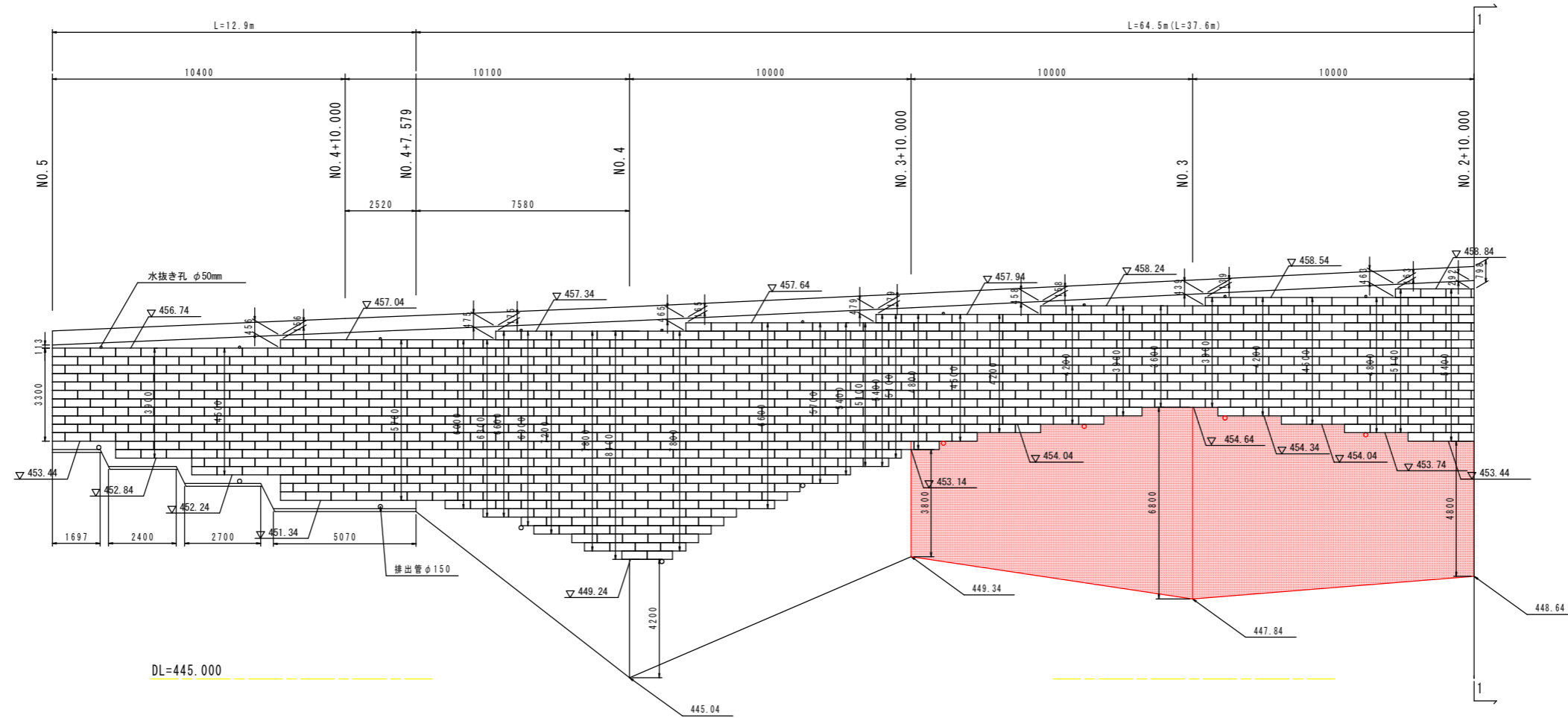
注) アンカーバー、補助アンカーピンは適宜対応すること。

DL=435.000

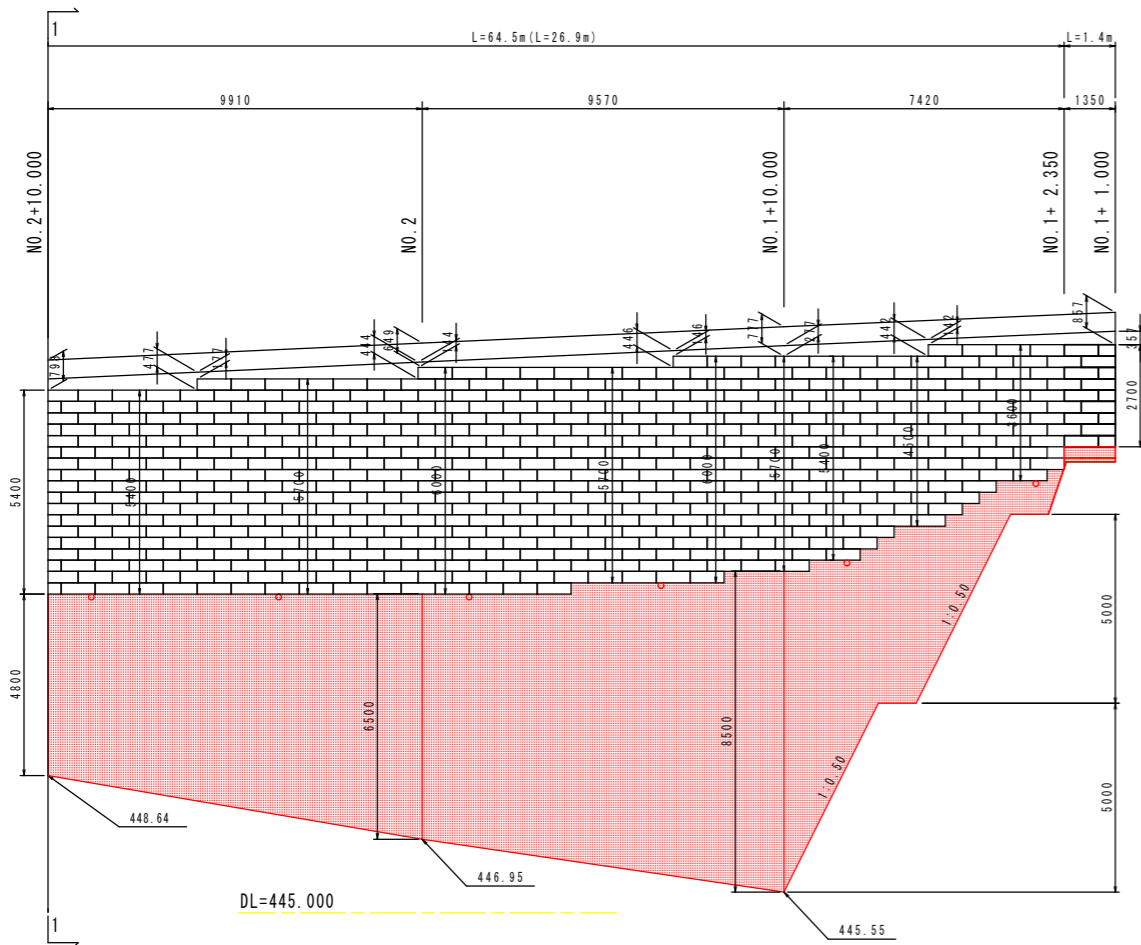
実施設計図面

工事名	R2馬土 国道438号 つ ・宇河内 擁壁工事(3)		
路線名等	一般国道438号		
工事箇所	美馬郡つるぎ町・宇河内(第3分割)		
図面名	気泡混合軽量土工一般図		
縮尺	S=図示	図面番号	11 / 13
会社名			
事業者名	徳島県西部総合県民局 県土整備部 美馬庁舎		

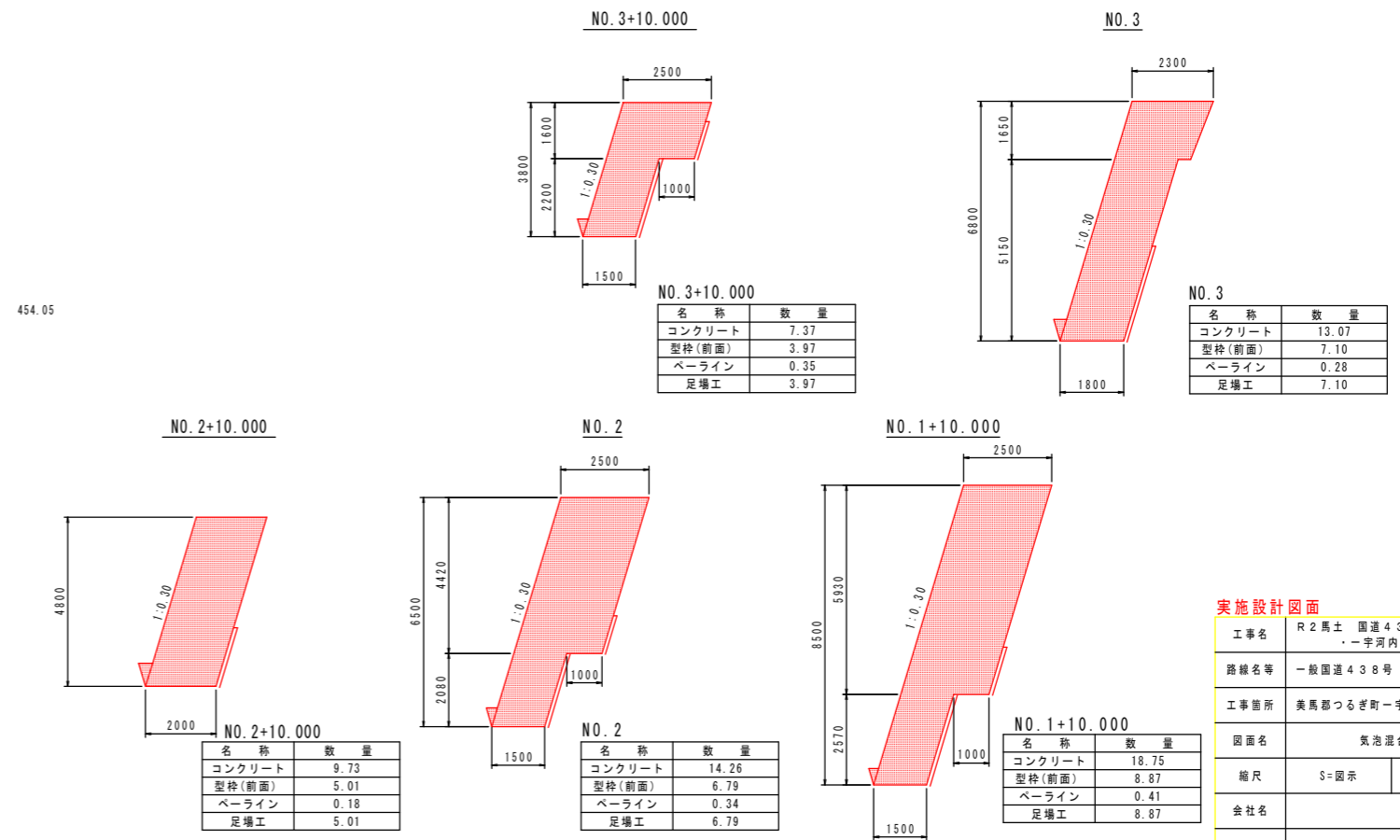
気泡混合軽量土工展開図 S=1:100



DL=445.000



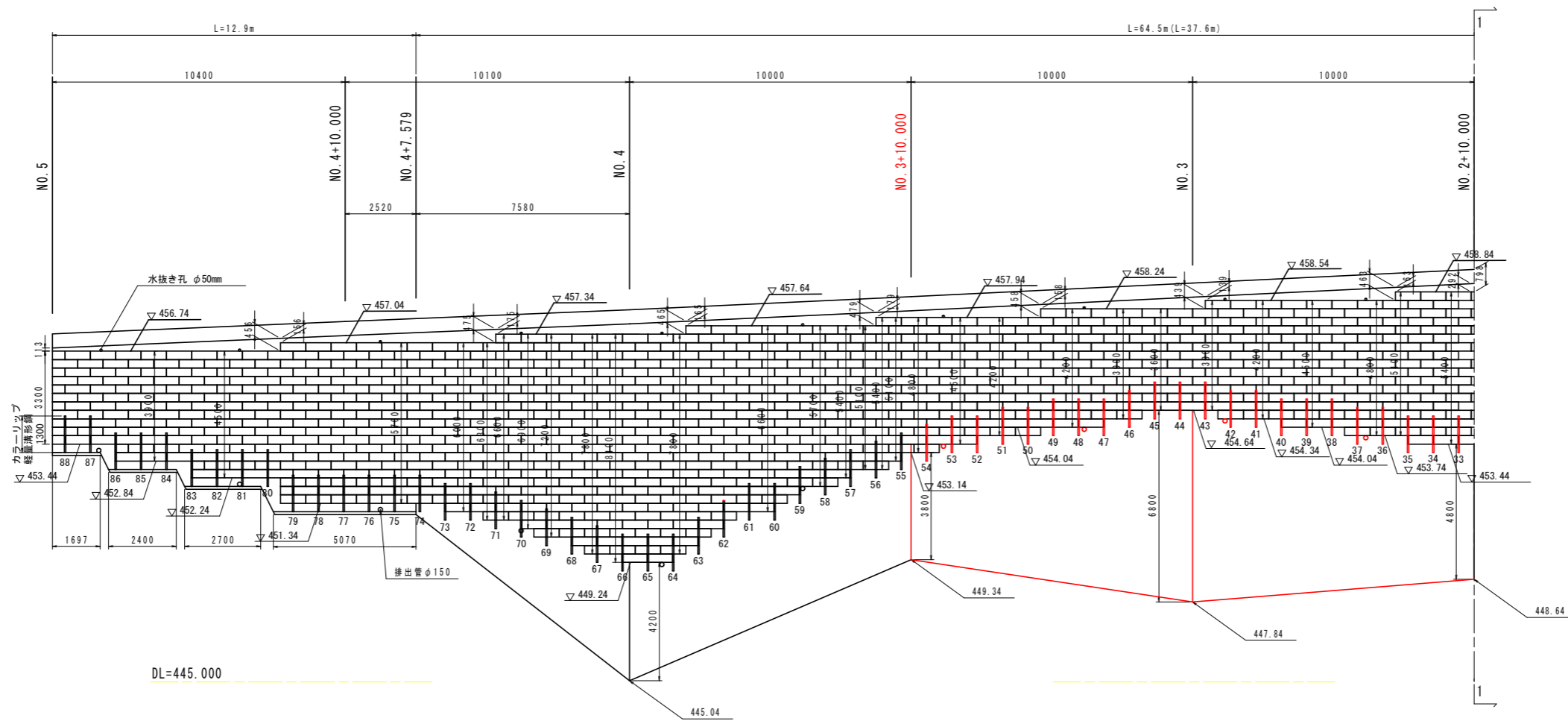
DL=445.000



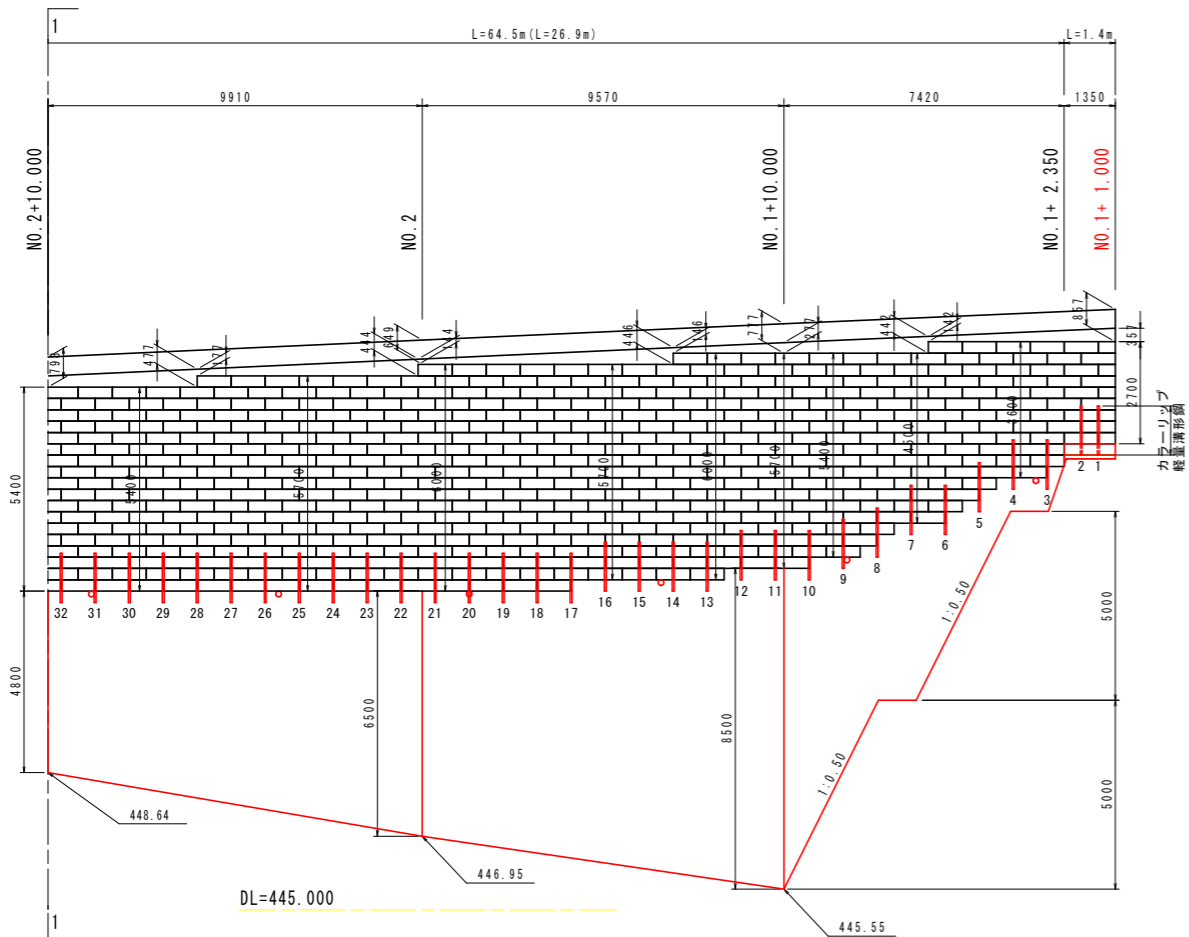
実施設計図面

工事名	R2馬士 国道438号 つ		
	- 宇河内 擁壁工事(3)		
路線名等	一般国道438号		
工事箇所	美馬郡つるぎ町-宇河内(第3分割)		
図面名	気泡混合軽量土工展開図		
縮尺	S=図示	図面番号	12 / 13
会社名			
事業者名	徳島県西部総合県民局 県土整備部 美馬庁舎		

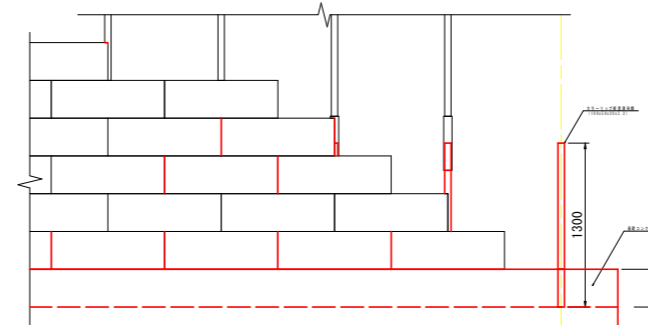
カラーリップ軽量溝形鋼配置図 S=1:100



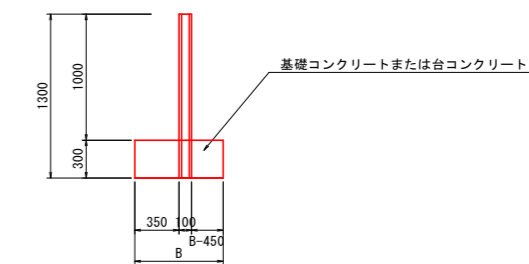
カラーリップ軽量溝形鋼詳細図 (参考図) S=1:30



<側面図>



<断面図>



<平面図>



カラーリップ軽量溝形鋼数量表

サイズ	長さ	本数	単位質量	1本当たり質量	質量	摘要
100×50×20×3.2	1300	54	5.50	7.15	386	C

実施設計図面

工事名	R2馬士 国道438号 つ		
	・宇河内 擁壁工事(3)		
路線名等	一般国道438号		
工事箇所	美馬郡つるぎ町宇河内(第3分割)		
図面名	カラーリップ軽量溝形鋼配置図		
縮尺	S=図示	図面番号	13 / 13
会社名			
事業者名	徳島県西部総合農林局 農土整備部 美馬庁舎		